

# مشخصات فنی سیستم اتصال زمینی :

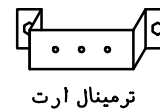
- ۱- عمق چاه ارت مناسب بارطوبت زمین می باشد.
- ۲- عرض چاه ارت 80cm می باشد.
- ۳- صفحه مسی با ابعاد 500x500x3mm تهیه شود.
- مخلوط آب و بنتونیت طبق ترکیبی که در نقشه توضیح داده شده در قسمت پایین چاه اطراف صفحه ریخته میشود.
- ۵- خاک دستی روی بنتونیت ریخته میشود
- ۶- سیم طنابی 35mm<sup>2</sup> از صفحه مسی به طرف شینه مسی در تابلو اصلی می رود.
- ۷- مقاومت اتصال زمین نباید از دو اهم تجاوز کند که باید توسط مهندس تأیید گردد.

## نحوه اجرای چاه

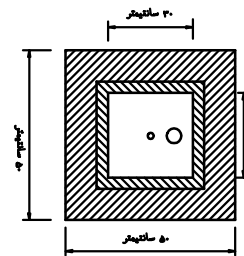
- ابتدا مرحله اول را ریخته و صبر می کنند تا خود را بگیرد سپس صفحه مسی را بطور عمودی قرار داده دوغاب مرحله دوم را می ریزند و پس از آنکه خود را گرفت با خاک دستی بقیه چاه را پر می کنند . در نهایت از نشست خاک مقدار 15 سانتیمتر ماکادام ریخته می شود

## ترکیب دوغاب بنتونیت

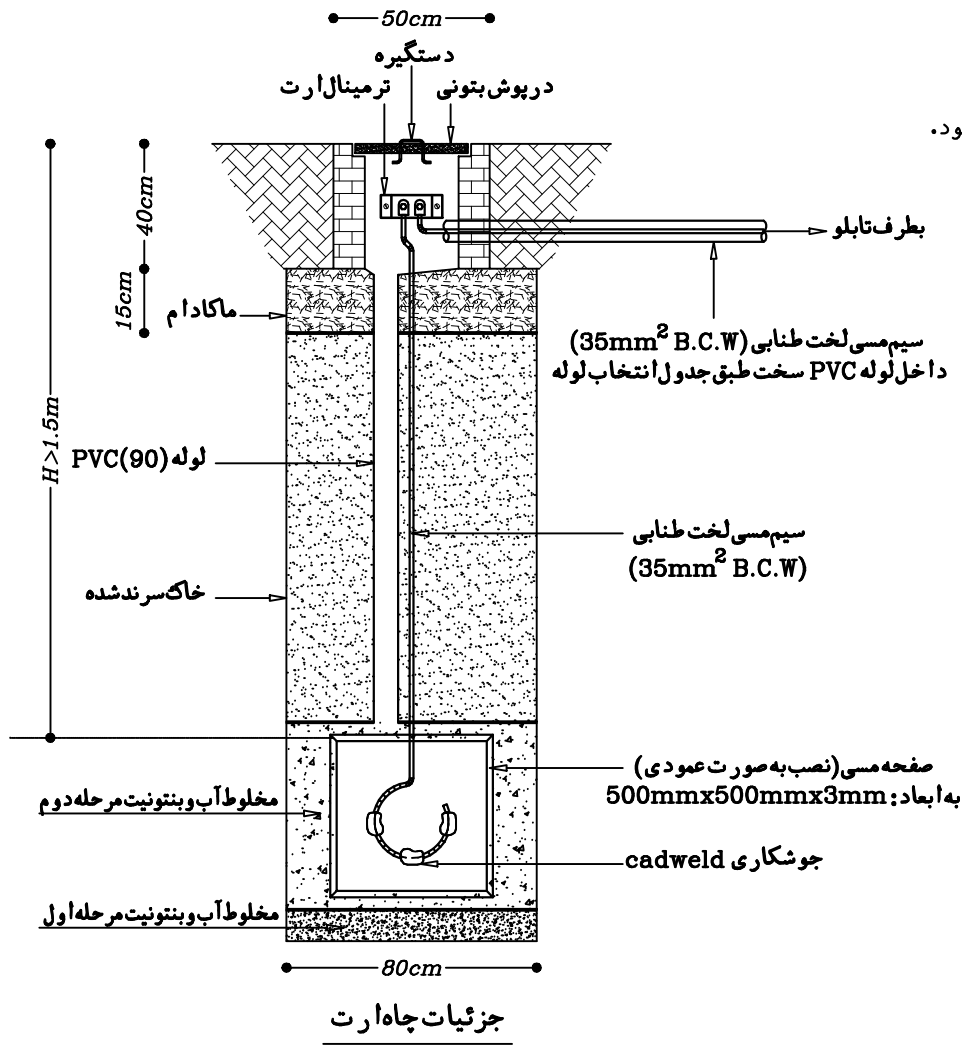
- مرحله اول - 50 کیلوگرم بنتونیت + 100 لیتر آب
- مرحله دوم - 250 کیلوگرم بنتونیت + 500 لیتر آب



ترمینال ارت



پلان حوضچه اتصال زمین



جزئیات چاه ارت

شماره پروژه E9006003	PROJ. NO.	کارفرما
تاریخ 90/6/-	تاریخ II	گروه طراحی فراطیف
مسئولیت RESP	مسئولیت RESP	CONSULTING
طراحی DESIGNED BY علیرضا سجادی	طراحی DESIGNED BY	نام پروژه
کنترل CHECKED BY	کنترل CHECKED BY	عنوان نقشه
تصویب APPROVED BY	تصویب APPROVED BY	جزئیات سیستم اتصال زمین
		شماره نقشه SCALE: 1/100 DWG NO: E3