

بِسْمِ اللَّهِ الرَّحْمَنِ الرَّحِيمِ

شرکت توزیع نیروی برق شمال استان کرمان

توصیه های ایمنی برق

برای داربست کاران

در صورت وجود خطوط هوایی برق،

کارفرمایان باید استعلام لازم را از شرکت های توزیع برق

منطقه خود اخذ نمایند

تا پس از بررسی آن توسط کارشناسان شرکت برق ،

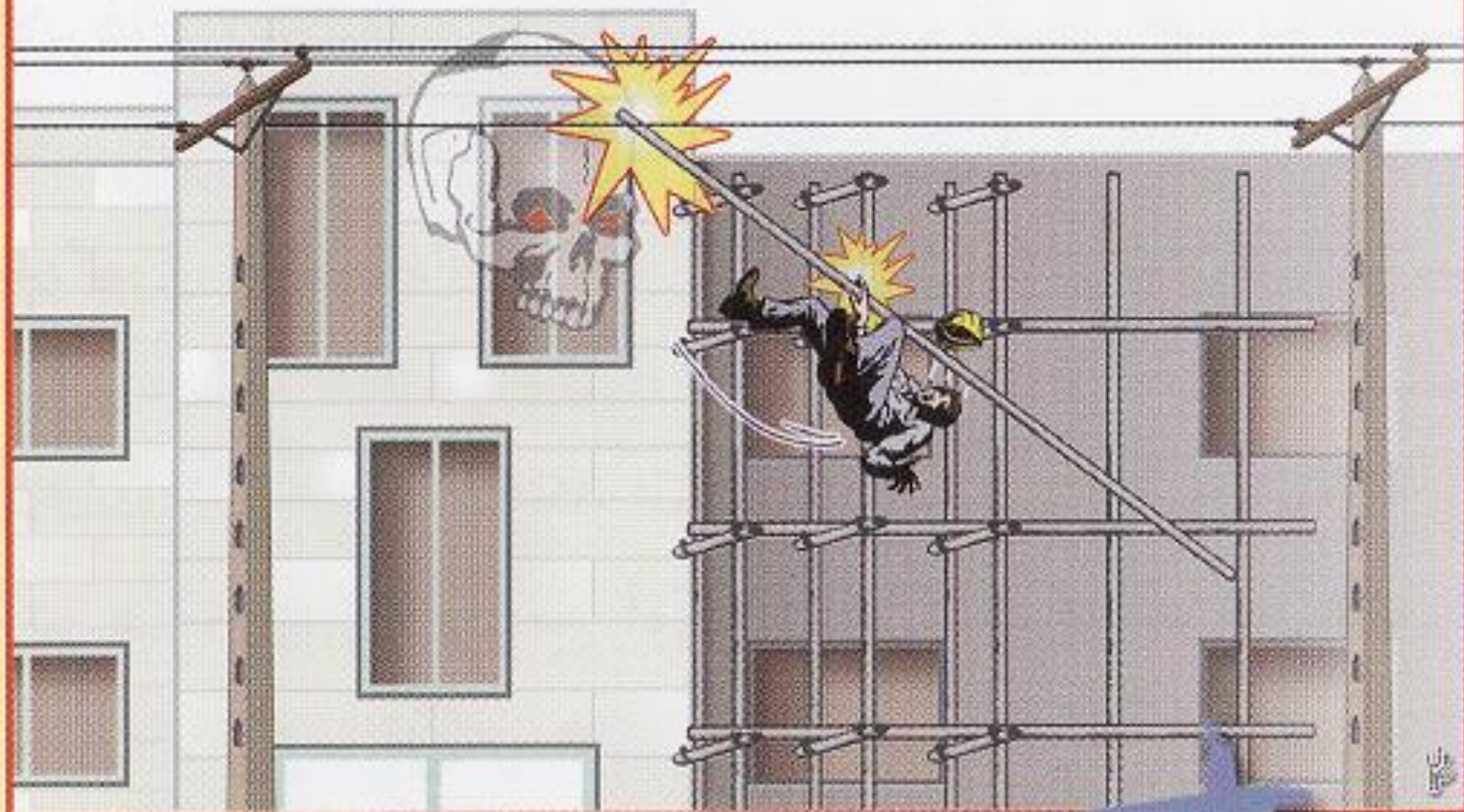
اقدامات لازم از قبیل قطع موقت برق یا تغییر مسیر آن صورت

پذیرد.

حتی در صورت وجود فاصله بین محل نصب داربست و خطوط
هوایی برق،

لازم است قبل از نصب داربست ، هشدار های لازم به کارگران
داده شود و هنگام برپا نمودن داربست با نصب علائم
هشدار دهنده و یا در صورت امکان با نصب توری از ورود
کارگران به محل و استفاده از لوله های طویل ، و
مانور این لوله ها در کنار شبکه های برق جلوگیری گردد.

برق فادمی است که می‌تواند قاتل هم باشد



چند نمونه از حالت های مختلفی که جریان برق ممکن است از بدن عبور کند به قرار زیر است:

از یک دست به یک پا

از دست راست به پاها

از دست چپ به پاها

از پای چپ به پای راست و بالعکس

از دست چپ به دست راست و بالعکس

خطرناکترین حالت وقتی است که جریان از **یک دست وارد و از دست دیگر**

خارج شود، زیرا در این هنگام جریان برق از قلب و ریه می گذرد و می

تواند باعث از کار افتادن آنها و در نتیجه منجر به مرگ شود



کارفرمایان محترم:

قبل از نصب هرگونه داربست فلزی در نزدیکی یا زیر سیم های شبکه های برق ، با کارشناسان برق ناحیه مربوطه مشورت نمایید.



خطرات برق گرفتگی برای دار بست کاران

❖ از جمله اصنافی که در صنعت ساختمان و نیز در نصب تابلوهای بیلبورد تبلیغاتی در سطح شهرهای بزرگ مورد استفاده قرار می گیرند ، دار بست کاران هستند

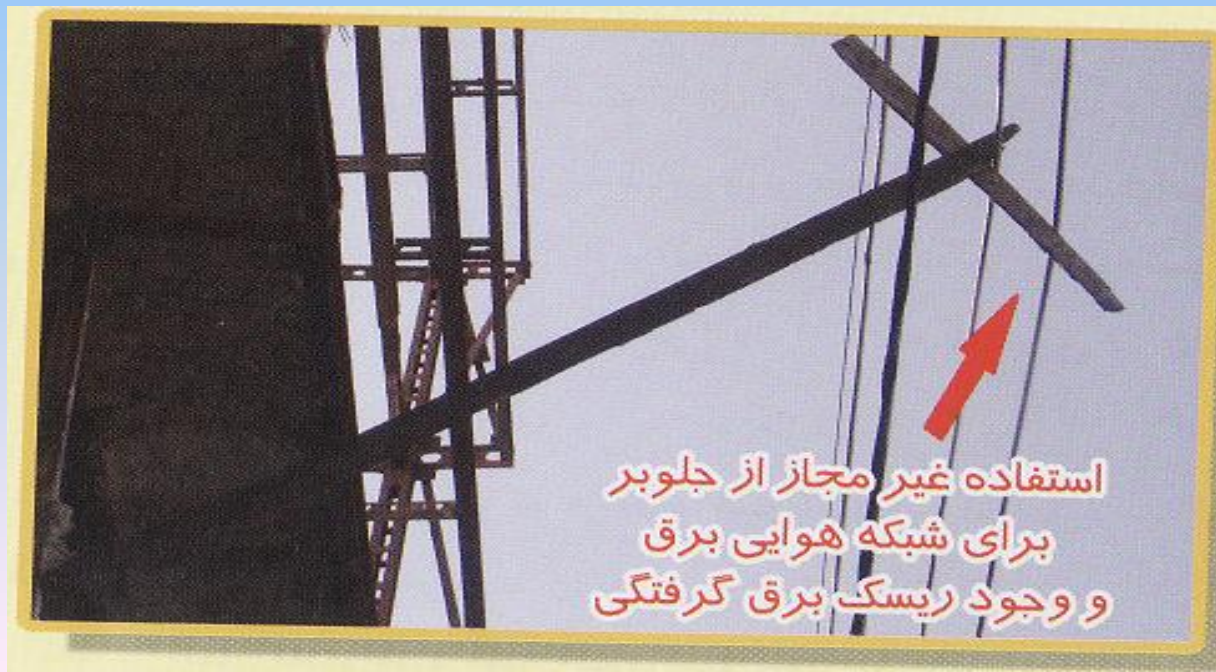


این عزیزان باید بدانند کار در کنار شبکه های برق بسیار متفاوت است با شرایط عادی ، چرا که همه خطوط هوایی برق با آرایش های مختلف دارای سطح ولتاژ یکسانی نیستند و برای برق گرفتگی لزوماً نباید حتماً تماس برقرار گردد ، بسیاری از سطوح ولتاژی ، از ۱۰۰۰ ولت به بالا (فشار متوسط و فشار قوی) در صورت نزدیک شدن افراد و بدون تماس با هادی برقدار دچار برقگرفتگی می گردند.



❖ استفاده از کارگران جوان ، جسور و ناآگاه و نیز استفاده از لوله های فلزی طویل در کنار شبکه های برق بارها باعث بروز حوادث تلخ شده است.

➤ نصب هرگونه جلوبر بر روی شبکه های برق در هنگام ساخت و ساز و توسعه ساختمان ها ، ضمن اینکه خطراتی برای کارکنان شما در پی دارد ، به عنوان دستکاری و تخریب اموال عمومی تلقی گردیده و پیگرد قانونی دارد.



هنگام انجام کارهایی که احتمال خروج لوازم فلزی و هادی از محدوده تعریف شده و احتمال اتصال به شبکه ها و تجهیزات برق در محل کار وجود دارد .

با قرار دادن موانع محکم و مناسب (مثل نصب تور) که ترجیحاً عایق هم باشند از این وضعیت یعنی خروج ناخواسته و برخورد اتفاقی اشیاء و لوازم فلزی با شبکه و سیم برق دار جلوگیری شود..



در هنگام نصب و جمع آوری داربست یا جابجایی قطعات بلند باید دقت نمود، چنانچه شرایط به گونه ای است که احتمال نزدیک شدن و یا برخورد با شبکه های برق اجتناب ناپذیر است ،باید مراتب را در اسرع وقت به برق ناحیه مربوطه اطلاع داده شود تا ضمن حضور مامورین اعزامی ،در صورت لزوم شبکه بی برق گردد.